

# Krytky

pro průchodkové rámečky a membránové průchodky

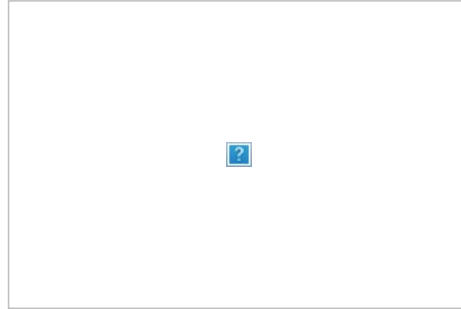


RoHS  
compliant

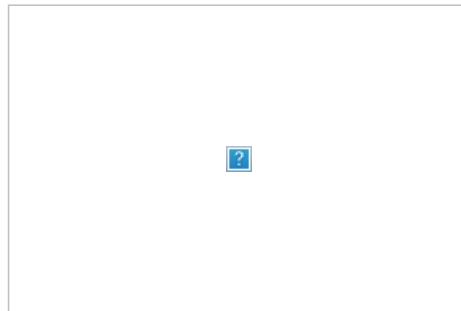
Otvory v upevňovacích bodech průchodkových rámečků lze zakrýt krytkami.

Existují dvě verze: Jedna verze pro zakrytí otvorů při použití závitových pouzder, druhá pro zakrytí šroubů. Krytky lze použít s produkty řady KEL.

Krytky lze použít s produkty řady KEL-DPZ. Jsou k dispozici v černé a šedé barvě.



**Krytky A** černé pro pouzdra se závitem (Obj.č. 99142).



Při upevnění zepředu pomocí šroubů lze otvory v hlavách šroubů zakrýt **krytkami B** v černé barvě (Obj. č. 99200). Krytky lze použít pouze pro šrouby M5 DIN 912.



Při upevnění zepředu pomocí šroubů lze otvory v hlavách šroubů zakrýt **krytkami B** v černé barvě (Obj. č. 99200) nebo **krytkami C** v šedé barvě (Obj. č. 99201). Krytky lze použít pouze pro šrouby M5 DIN 912.

## Specifikace

<b>Materiál</b>	Polyethylen
<b>Teplota</b>	0 C° až 70 C°
<b>Vlastnosti</b>	vyšší chemická odolnost

## Výhody

- Jednoduché zakrytí otvorů v upevňovacích bodec
- Hladký povrch rámečku
- Žádná místa pro nečistoty

## Typy a velikosti výrobků

### Krytky A



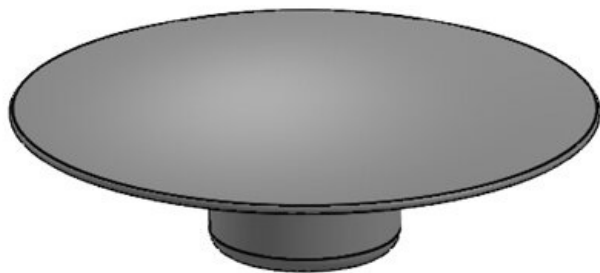
Obj.č. **99142**  
EAN  
Bal. **100**  
Výška **4 mm**  
Barva **Černá**  
Typ krytky **A**  
Vhodné pro: **KEL-ER /  
KEL-U / KEL /  
KEL-QUICK /  
KEL 183 /  
KEL-FL**

### Krytky B



Obj.č. **99200**  
EAN **4251269324**  
**208**  
Bal. **40**  
Výška **3 mm**  
Barva **Černá**  
Typ krytky **B**  
Vhodné pro: **KEL-ER /  
KEL-U / KEL /  
KEL-QUICK /  
KEL 183 /  
KEL-FL / KEL-  
DPZ**

### Krytky C



Obj.č. **99201**  
EAN **4251269324**  
**215**  
Bal. **40**  
Výška **3 mm**  
Barva **Šedá  
(podobná  
RAL 7035)**  
Typ krytky **C**  
Vhodné pro: **KEL-DPZ**

