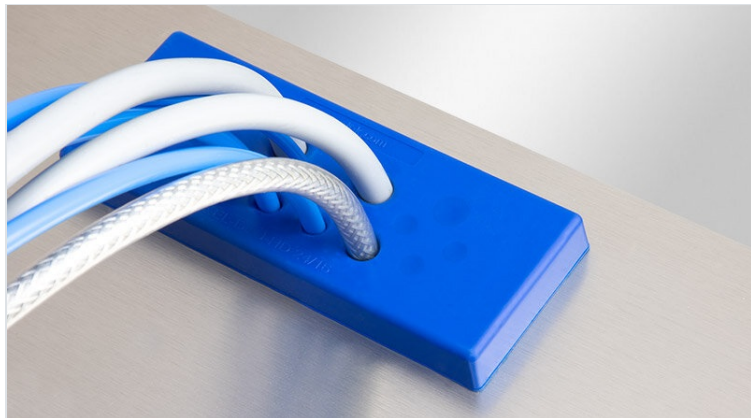


KEL-DPU-HD Membránové průchodky

se zvýšenou ochranou proti namáhání kabelů v tahu, nacvakávací / IP66 / IP68, vyhovuje FDA



Nové membránové průchodky KEL-DPU-HD byly vyvinuty pro instalaci do potravinářských a balicích strojů. Při vývoji byla věnována pozornost především tomu, aby viditelná strana membránové průchodky byla beze spár, aby nemohlo docházet k hromadění nečistot. Povrch je velmi hladký ($Ra = 0,421 \mu\text{m}$, ISO 4287). Vnější přesah je navýšen na 6 mm, oproti standardně vyžadovaným 3 mm. Kromě toho KEL-DPU-HD obsahuje elastomer kompatibilní s FDA v souladu s nařízením 1935/2004/EG a (EU) 10/2011. Signální modrá barva zajišťuje jasné vizuální rozlišení.

Membránové průchodky KEL-DPU-HD umožňují zavádění a utěsnění více kabelů bez konektorů a hadic s průměrem od 3,2 mm do 20,5 mm. Zajišťují krytí IP66 / IP68 **. KEL-DPU-HD se vyznačuje zejména robustním rámem a zvýšeným odlehčením v tahu.

KEL-DPU-HD 24 přesně odpovídá výřezům 24-pinových standardních průmyslových konektorů. Průchodka se montuje buď přišroubováním k vnitřní části skříně, nebo zacvaknutím do výřezu.

IP54

IP55

IP64

IP65

IP66

IP67

IP68

FDA

1935/
2004/
EG

EU VO.
10/2011

ECOLAB
certified

PNEUMATICS

RoHS
compliant

REACH
COMPLIANCE

Made in
Germany

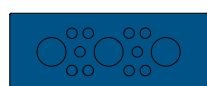
Specifikace

Stupeň krytí IP (EN 60529)	IP54, IP55, IP64, IP65, IP66, IP67, IP68
Materiál	Elastomer Zásuvného rámu: Polypropylen
Třída hořlavosti	UL94-HB
Teplota	-40 C° až 80 C°
Vlastnosti	bez silikonu, odolnost vůči olejům a plísním, vyšší chemická odolnost, bez halogenu
Typ montáže	Upevnění pomocí šroubů, Zacvakávací

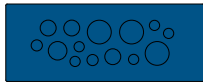
Výhody

- Elastomer v souladu s nařízením 1935/2004/EG a (EU) 10/2011.
- FDA kompatibilní
- Vyvinuto v souladu s pokyny pro hygienický design
- Hygienický design beze spár
- Velmi tenký design a rovný povrch ($Ra = 0,421 \mu\text{m}$, ISO 4287)
- Dvojitě těsnění kabelů s krytím IP66/IP68**
- Vysoká pevnost a stabilita
- Utěsnění a odlehčení v tahu
- Rychlá a snadná montáž
- Vysoká hustota montáže
- Průměr kabelu 3.2 - 20.5 mm
- Možnost opakovaného čištění
- Velmi nízká absorpce vlhkosti
- Vysoká odolnost vůči aromatickým rozpouštědlům, olejům, mazivům a minerálním produktům

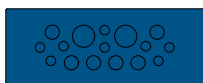
Typy a velikosti výrobků



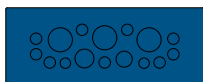
Obj.č.	73940	Výška	14 mm
EAN	4251269324260	Instalační výška	14 mm
Bal.	10	Barva	Modrá (podobná RAL 5005)
Pro počet kabelů	13	Drsnost povrchu (ISO 4287)	$Ra = 0,421 \mu\text{m}$
Max. průměr kabelu	20,5 mm	Velikost výřezu	112 x 36 mm
Délka	147 mm	Závit	M4
Šířka	58 mm	Pro min. tloušťku plechu	1,5 mm
		Pro max. tloušťku plechu	2 mm
		Počet otvorů	4
		Průměr otvorů pro šrouby	4 mm
		Pro průměry kabelů	10 x 3.2 - 6.3 mm 3 x 16 - 20.5 mm



Obj.č.	73944	Výška	14 mm
EAN	4251269324277	Instalační výška	14 mm
Bal.	10	Barva	Modrá (podobná RAL 5005)
Pro počet kabelů	14	Drsnost povrchu (ISO 4287)	Ra = 0,421 µm
Max. průměr kabelu	10,5 mm	Velikost výřezu	112 × 36 mm
Délka	147 mm	Závit	M4
Šířka	58 mm	Pro min. tloušťku plechu	1,5 mm
		Pro max. tloušťku plechu	2 mm
		Počet otvorů	4
		Průměr otvorů pro šrouby	4 mm
		Pro průměry kabelů	5 x 3.2 - 6.3 mm
			2 x 4 - 7.5 mm
			3 x 5.5 - 10.5 mm
			1 x 8 - 12.5 mm
			3 x 12 - 16.2 mm



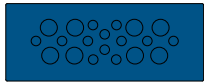
Obj.č.	73936	Výška	14 mm
EAN	4251269324284	Instalační výška	14 mm
Bal.	10	Barva	Modrá (podobná RAL 5005)
Pro počet kabelů	16	Drsnost povrchu (ISO 4287)	Ra = 0,421 µm
Max. průměr kabelu	14,5 mm	Velikost výřezu	112 × 36 mm
Délka	147 mm	Závit	M4
Šířka	58 mm	Pro min. tloušťku plechu	1,5 mm
		Pro max. tloušťku plechu	2 mm
		Počet otvorů	4
		Průměr otvorů pro šrouby	4 mm
		Pro průměry kabelů	8 x 3.2 - 5.5 mm
			6 x 5 - 8.5 mm
			2 x 9.5 - 14.5 mm



Obj.č.	73932	Výška	14 mm
EAN	4251269324291	Instalační výška	14 mm
Bal.	10	Barva	Modrá (podobná RAL 5005)
Pro počet kabelů	16	Drsnost povrchu (ISO 4287)	Ra = 0,421 µm
Max. průměr kabelu	16,2 mm	Velikost výřezu	112 × 36 mm
Délka	147 mm	Závit	M4
Šířka	58 mm	Pro min. tloušťku plechu	1,5 mm
		Pro max. tloušťku plechu	2 mm
		Počet otvorů	4
		Průměr otvorů pro šrouby	4 mm
		Pro průměry kabelů	2 x 3.2 - 6.3 mm
			9 x 4 - 7.5 mm
			1 x 5.5 - 10.5 mm
			1 x 8 - 12.5 mm
			3 x 12 - 16.2 mm



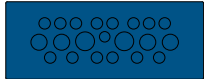
Obj.č.	73934	Výška	14 mm
EAN	4251269324307	Instalační výška	14 mm
Bal.	10	Barva	Modrá (podobná RAL 5005)
Pro počet kabelů	17	Drsnost povrchu (ISO 4287)	Ra = 0,421 µm
Max. průměr kabelu	12,5 mm	Velikost výřezu	112 × 36 mm
Délka	147 mm	Závit	M4
Šířka	58 mm	Pro min. tloušťku plechu	1,5 mm
		Pro max. tloušťku plechu	2 mm
		Počet otvorů	4
		Průměr otvorů pro šrouby	4 mm
		Pro průměry kabelů	4 x 3.2 - 6.3 mm
			2 x 4 - 7.5 mm
			1 x 5.5 - 10.5 mm
			10 x 8 - 12.5 mm



Obj.č. **73938**
EAN **4251269324314**
Bal. **10**
Pro počet kabelů **20**
Max. průměr kabelu **10,5 mm**
Délka **147 mm**
Šířka **58 mm**

Výška
Instalační výška
Barva
Drsnost povrchu (ISO 4287)
Velikost výřezu
Závit
Pro min. tloušťku plechu
Pro max. tloušťku plechu
Počet otvorů
Průměr otvorů pro šrouby
Pro průměry kabelů

14 mm
14 mm
Modrá (podobná RAL 5005)
Ra = 0,421 μm
112 x 36 mm
M4
1,5 mm
2 mm
4
4 mm
12 x 3.2 - 5.5 mm
8 x 5 - 10.5 mm



Obj.č. **73930**
EAN **4251269324321**
Bal. **10**
Pro počet kabelů **21**
Max. průměr kabelu **12,5 mm**
Délka **147 mm**
Šířka **58 mm**

Výška
Instalační výška
Barva
Drsnost povrchu (ISO 4287)
Velikost výřezu
Závit
Pro min. tloušťku plechu
Pro max. tloušťku plechu
Počet otvorů
Průměr otvorů pro šrouby
Pro průměry kabelů

14 mm
14 mm
Modrá (podobná RAL 5005)
Ra = 0,421 μm
112 x 36 mm
M4
1,5 mm
2 mm
4
4 mm
1 x 3.2 - 6.3 mm
14 x 4 - 7.5 mm
4 x 5.5 - 10.5 mm
2 x 8 - 12.5 mm



Obj.č. **73942**
EAN **4251269324338**
Bal. **10**
Pro počet kabelů **32**
Max. průměr kabelu **6,3 mm**
Délka **147 mm**
Šířka **58 mm**

Výška
Instalační výška
Barva
Drsnost povrchu (ISO 4287)
Velikost výřezu
Závit
Pro min. tloušťku plechu
Pro max. tloušťku plechu
Počet otvorů
Průměr otvorů pro šrouby
Pro průměry kabelů

14 mm
14 mm
Modrá (podobná RAL 5005)
Ra = 0,421 μm
112 x 36 mm
M4
1,5 mm
2 mm
4
4 mm
32 x 3.2 - 6.3 mm