

# KEL-FW | Teilbarer Flanschwinkel zur 90° Kabeleinführung

für Leitungen mit Stecker und großem Biegeradius / IP65



Der teilbare Flanschwinkel KEL-FW ist ideal geeignet, um Leitungen mit oder ohne Stecker im 90° Winkel über einen großen Biegeradius (max. 150 mm) einzuführen und mit IP65 abzudichten.

Der aufklappbare Deckel des neuen Flanschwinkels KEL-FW ist durch ein Scharnier mit dem Anbaugehäuse fest verbunden und somit unverlierbar. Das System ist dadurch sehr einfach und schnell zu montieren. Der KEL-FW wird vorab an den beiden hinteren Bohrlöchern am Gehäuse verschraubt und dann mit den gewünschten Kabeltüllen bestückt. Anschließend wird der Deckel heruntergeklappt, arretiert und an den beiden vorderen Bohrlöchern mit dem Gehäuse verschraubt.

Der KEL-FW ist mit einer integrierten Dichtung ausgestattet und erreicht dadurch die hohe Schutzart IP65 (bei Verwendung von Einfach-Kabeltüllen). Eine zusätzliche Flachdichtung für die Wandmontage ist im Lieferumfang enthalten. Für den Ausbruch bietet icotek einen passenden Blechlocher an.

Es können Leitung mit einem Durchmesser von bis zu 35 mm eingeführt und nach DIN EN 62444 zugentlastet werden. Nachrüstungen und Servicearbeiten sind problemlos und schnell durchführbar.

IP65

IP64

IP55

IP54



ECOLAB certified

RoHS compliant

REACH COMPLIANCE

Made in Germany

## Technische Daten

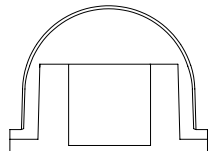
<b>Schutzart IP (EN 60529)</b>	IP65, IP64, IP55, IP54
<b>Material</b>	Polyamid
<b>Brandklasse</b>	UL94-V0, selbstverlöschend
<b>Temperaturbereich</b>	-40 C° bis 90 C°
<b>Eigenschaften</b>	silikonfrei, halogenfrei
<b>Montageart</b>	Schrauben

## Vorteile

- Unverlierbarer Deckel
- Integrierte Dichtung
- Kabeleinführung im 90° Winkel zum Gehäuse
- Großer Biegeradius der geführten Leitungen möglich (r max. = 150 mm)
- Mechanischer Schutz der Leitung und Spritzwasserschutz an der Einführungsstelle
- Garantierhalt konfektionierter Leitungen
- Nachrüstungen, Servicearbeiten schnell durchführbar
- Ideal auch für Leitungen mit Stecker (max. ø 35 mm)
- Zugentlastung gemäß EN 62444
- Hohe Stabilität, vibrationsicher
- Kombinierbar mit IMAS-CONNECT Adaptertüllen

## Produktvarianten & Größen

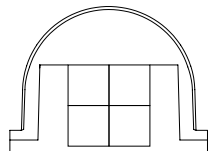
KEL-FW-B1



Artikelnummer	<b>42460</b>
EAN	<b>4251269332074</b>
Verpackungseinheit	<b>1</b>
Für max. Anzahl Leitungen	<b>1</b>
Max. Kabeldurchmesser	<b>35 mm</b>
Länge	<b>122 mm</b>
Breite	<b>100 mm</b>

Höhe	<b>75 mm</b>
Aufbauhöhe	<b>75 mm</b>
Anzahl Schraublöcher	<b>4</b>
Durchmesser Schraublöcher	<b>6,5 mm</b>
Bestückbar mit Tüllen	<b>1 x KT groß</b>

KEL-FW-B4



Artikelnummer	<b>42461</b>
EAN	<b>4251269332081</b>
Verpackungseinheit	<b>1</b>
Für max. Anzahl Leitungen	<b>4</b>
Max. Kabeldurchmesser	<b>16 mm</b>
Länge	<b>122 mm</b>
Breite	<b>100 mm</b>

Höhe	<b>75 mm</b>
Aufbauhöhe	<b>75 mm</b>
Anzahl Schraublöcher	<b>4</b>
Durchmesser Schraublöcher	<b>6,5 mm</b>
Bestückbar mit Tüllen	<b>4 x KT klein</b>

