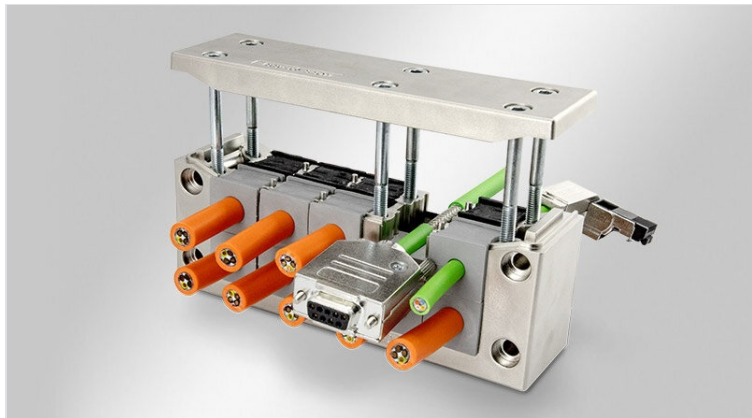


EMV-KEL-DS | EMV Kabeleinführungsleisten, teilbar

zur Einführung und Abschirmung von Leitungen mit Stecker / IP55



IP54

IP55



RoHS
compliant



Made in
Germany

Die teilbare Kabeleinführungsleiste EMV-KEL-DS ist hochleitfähig metallisiert.

Die vordere Tülle (KT) dient zur Zugentlastung und Abdichtung über den Kabelmantel. Über die rückseitige, leitfähige Tülle (EMV-KT) wird der Kabelschirm über 360° kontaktiert.

Die EMV Kabeleinführung EMV-KEL-DS passt auf Standardausbrüche für 24-polige schwere Steckverbinder. Für die Ausbruchbreite kann aber anstatt 36 mm auch bis zu 46 mm gewählt werden. So können auch Leitungen mit größeren konfektionierten Steckverbindern eingeführt werden.

Über die im Lieferumfang enthaltene leitfähige Flachdichtung wird die Kontaktierung zwischen der EMV-KEL-DS und der leitfähigen Gehäusewand realisiert.

Es besteht auch die Möglichkeit, Gewindebuchsen einzuziehen. Bitte fragen Sie ihre gewünschte Variante bei uns an. Die Ausführung mit Gewindebuchsen ermöglicht das Anschrauben der Kabeleinführungsleiste an der Gehäuseinnenseite. Dies schützt vor Vandalismus und mutwilligem Abschrauben von der Außenseite.

Technische Daten

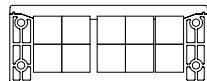
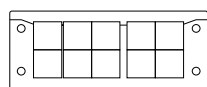
Schutzart IP (EN 60529)	IP54, IP55
Material	Polyamid, hoch leitfähig beschichtet
Brandklasse	UL94-HB
Temperaturbereich	-40 C° bis 140 C°
Montageart	Schrauben

Vorteile

- Sowohl schirmgebundene als auch feldgebundene Störungen können zuverlässig abgeleitet werden
- Integrierte Zugentlastung und Abdichtung sind von der EMV-Kontaktierung getrennt
- Kratzfeste Oberfläche
- Kontaktierung des Kabelschirms über 360°
- EMV-Tüllen komplett aus leitfähigem Elastomer
- Sehr gute Ableitwerte
- Sehr gute Abschirmwirkung bzgl. EMV-Dichtigkeit

Produktvarianten & Größen

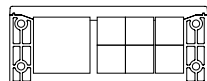
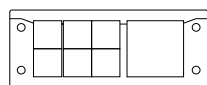
EMV-KEL-DS 24|10



Art.-Nr.	99410
EAN	4251269322679
Verpackungseinheit	1
Für max. Anzahl Leitungen	10
Max. Kabeldurchmesser	17 mm
Länge	147 mm
Breite	58 mm

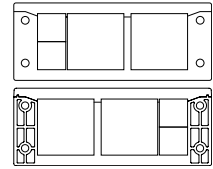
Höhe	40 mm
Aufbauhöhe	40 mm
Ausbruchgröße	112 x 36 mm
Anzahl Schraublöcher	4
Durchmesser Schraublöcher	5,8 mm
Material Schrauben	Edelstahl V2A
Bestückbar mit Tüllen	10 x EMV-KT klein 10 x KT klein

EMV-KEL-DS 24|7



Art.-Nr.	99411
EAN	4251269322686
Verpackungseinheit	1
Für max. Anzahl Leitungen	7
Max. Kabeldurchmesser	35 mm
Länge	147 mm
Breite	58 mm

Höhe	40 mm
Aufbauhöhe	40 mm
Ausbruchgröße	112 x 36 mm
Anzahl Schraublöcher	4
Durchmesser Schraublöcher	5,8 mm
Material Schrauben	Edelstahl V2A
Bestückbar mit Tüllen	6 x EMV-KT klein 1 x EMV-KT groß



Art.-Nr.	99412	Höhe	40 mm
EAN	4251269322693	Aufbauhöhe	40 mm
Verpackungseinheit	1	Ausbruchgröße	112 x 36 mm
Für max. Anzahl Leitungen	4	Anzahl Schraublöcher	4
Max. Kabeldurchmesser	35 mm	Durchmesser Schraublöcher	5,8 mm
Länge	147 mm	Material Schrauben	Edelstahl V2A
Breite	58 mm	Bestückbar mit Tüllen	2 x EMV-KT klein 2 x EMV-KT groß

icotek[®]
smart cable management