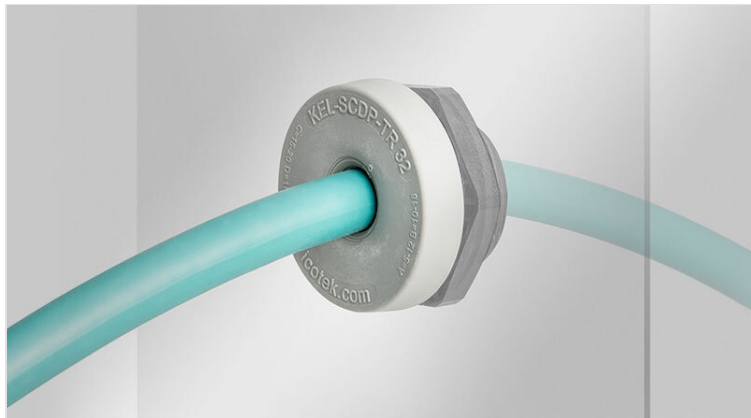


KEL-SCDP-TR | Membrana pasacables flexible

con rosca métrica M25-M63, para cables con Ø 5 -52 mm / IP65



La membrana pasacables KEL-SCDP-TR permite pasar cables y tubos con un grado de estanqueidad de IP65. Su principal ventaja es el amplio rango de diámetros permitido.

En función del cable o tubo a pasar se van quitando capas de la membrana sin necesidad de ningún cutter o herramienta. Para ello sólo es necesario hacer un agujero en el contorno del aro a eliminar, el resto sale fácilmente. La forma interna restante es siempre circular, con lo que se garantiza un perfecto sellado.

Quite capas de la membrana: diámetro de cable menor del 15-25%. Los diámetros correspondientes están marcados en los pasacables.

Las membranas pasacables KEL-SCDP-TR tienen una rosca, para ajustar en los recortes métricos desde M25 hasta M63. Así, se pueden utilizar recortes para prensaestopas métricos. Se incluye contratuerca hexagonal en el envío.

IP54

IP55

IP64

IP65

ECOLAB
certified



RoHS
compliant

REACH
COMPLIANCE

Made in
Germany

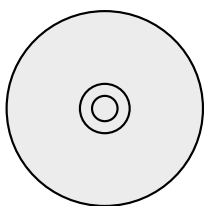
Especificaciones

Protección IP (EN 60529)	IP54, IP55, IP64, IP65
Material	Elastómero Marco base: Poliamida
Temperatura de funcionamiento	-40 C° hasta 100 C°
Propiedades	Libre de silicona, Libre de halógenos
Opciones de montaje	Fijado con contratuerca

Ventajas y beneficios

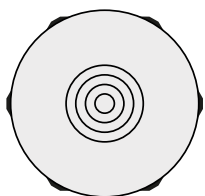
- Protección de cantos y estanqueidad garantizada (IP65)
- Los aros circulares se quitan con facilidad
- Montaje rápido sin herramientas
- Se incluye contratuerca hexagonal en el envío

Tipos y tamaños de productos



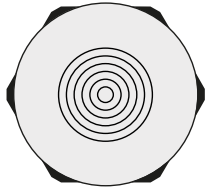
Ref.	44070
EAN	85472000
Unidad de embalaje	10
Para número máximo de cables	1
Máximo diámetro del cable	17 mm
Altura	22 mm
Altura de montaje	8 mm

Diámetro externo	39 mm
Recorte circular	25,3 mm
Recorte métrico	M25
Rosca	M25 x 1,5
Longitud de rosca	14 mm
Rango de sujeción	1 x 5 - 17 mm



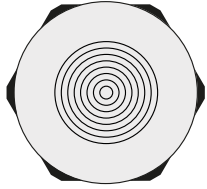
Ref.	44071
EAN	4251269328954
Unidad de embalaje	10
Para número máximo de cables	1
Máximo diámetro del cable	23 mm
Altura	22 mm
Altura de montaje	8 mm

Diámetro externo	44 mm
Recorte circular	32,3 mm
Recorte métrico	M32
Rosca	M32 x 1,5
Longitud de rosca	14 mm
Rango de sujeción	1 x 5 - 23 mm



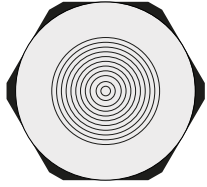
Ref. **44072**
EAN **4251269328961**
Unidad de embalaje **10**
Para número máximo de cables **1**
Máximo diámetro del cable **28 mm**
Altura **22 mm**
Altura de montaje **8 mm**

Diámetro externo **52 mm**
Recorte circular **40,4 mm**
Recorte métrico **M40**
Rosca **M40 × 1,5**
Longitud de rosca **14 mm**
Rango de sujeción **1 x 8 - 28 mm**



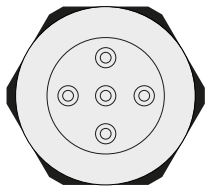
Ref. **44073**
EAN **4251269328978**
Unidad de embalaje **10**
Para número máximo de cables **1**
Máximo diámetro del cable **38 mm**
Altura **22 mm**
Altura de montaje **8 mm**

Diámetro externo **62 mm**
Recorte circular **50,4 mm**
Recorte métrico **M50**
Rosca **M50 × 1,5**
Longitud de rosca **14 mm**
Rango de sujeción **1 x 8 - 38 mm**



Ref. **44074**
EAN **4251269328985**
Unidad de embalaje **10**
Para número máximo de cables **1**
Máximo diámetro del cable **52 mm**
Altura **22 mm**
Altura de montaje **8 mm**

Diámetro externo **75 mm**
Recorte circular **63,4 mm**
Recorte métrico **M63**
Rosca **M63 × 1,5**
Longitud de rosca **14 mm**
Rango de sujeción **1 x 8 - 52 mm**



Ref. **44078**
EAN **4251269328992**
Unidad de embalaje **10**
Para número máximo de cables **5**
Máximo diámetro del cable **52 mm**
Altura **22 mm**
Altura de montaje **8 mm**

Diámetro externo **75 mm**
Recorte circular **63,4 mm**
Recorte métrico **M63**
Rosca **M63 × 1,5**
Longitud de rosca **14 mm**
Rango de sujeción **5 x 5 - 13 mm**
1 x 50 - 52 mm