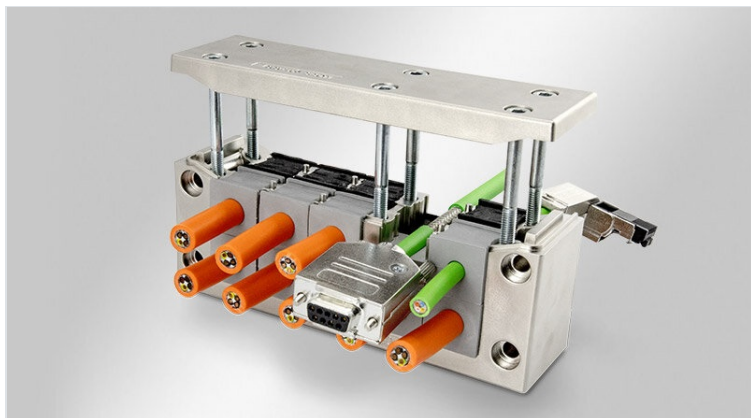


EMC-KEL-DS Dzielone ramy przepustów kablowych EMC

do uziemienia kabli ze złączami / IP55



IP54

IP55



RoHS
compliant



Made in
Germany

Rama przepustu kablowego EMC EMC-KEL-DS została metalizowana (pokryta galwanicznie), aby stworzyć powierzchnię przewodzącą.

Przedni moduł uszczelniający (KT) służy do odciążenia i uszczelnienia kabla na płaszczu kabla. Ekran kabla styka się w zakresie 360° przez tylny moduł przewodzący (EMC-KT).

Ramki EMC-KEL-DS dokładnie odpowiadają wymiarom wycięcia dla standardowych 24-pinowych złączy przemysłowych. W zależności od prowadzonych kabli można wybrać wycięcie o wysokości 36 mm lub 46 mm.

Kontakt pomiędzy EMC-KEL-DS, a przewodzącą ścianą obudowy realizowany jest poprzez dołączoną przewodzącą płaską uszczelkę.

Specyfikacja

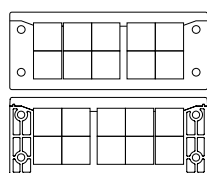
IP stopień ochrony	IP54, IP55
Materiał	Poliamid, powłoka o wysokiej przewodności
Klasa ogniowa	UL94-HB
Zakres temperatur	-40 C° do 140 C°
Opcje montażu	Mocowanie za pomocą śrub

Zalety i korzyści

- Zakłócenia zarówno przewodzone, jak i związane z polem można niezawodnie rozproszyć
- Bardzo atrakcyjna i odporna na zarysowania powierzchnia
- Trzymanie i uszczelnianie przewodu jest odseparowane od uszczelnienia EMC
- Kontakt z ekranem kabla o 360°
- Moduł EMC-KT wykonany w całości z przewodzącego materiału
- Bardzo dobre wartości rozproszenia
- Bardzo dobry efekt ekranowania w odniesieniu do szczelności EMC

Rodzaje i rozmiary produktów

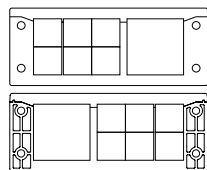
EMC-KEL-DS 24|10



Numer części	99410
EAN	4251269322679
Opak.	1
Dla max. liczba kabli	10
Maks. średnica kabla	17 mm
Długość	147 mm
Szerokość	58 mm

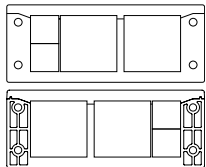
Wysokość	40 mm
Wysokość montażu	40 mm
Rozmiar wycięcia	112 × 36 mm
Liczba otworów na śruby	4
Średnica otworów na śruby	5,8 mm
Materiał śruby	Stal nierdzewna (V2A)
Nadaje się do modułów	10 x EMC-KT mały 10 x KT mały

EMC-KEL-DS 24|7



Numer części	99411
EAN	4251269322686
Opak.	1
Dla max. liczba kabli	7
Maks. średnica kabla	35 mm
Długość	147 mm
Szerokość	58 mm

Wysokość	40 mm
Wysokość montażu	40 mm
Rozmiar wycięcia	112 × 36 mm
Liczba otworów na śruby	4
Średnica otworów na śruby	5,8 mm
Materiał śruby	Stal nierdzewna (V2A)
Nadaje się do modułów	6 x EMC-KT mały 1 x EMC-KT duży



Numer części

99412

Wysokość

40 mm

EAN

4251269322693

Wysokość montażu

40 mm

Opak.

1

Rozmiar wycięcia

112 x 36 mm

Dla max. liczba kabli

4

Liczba otworów na śruby

4

Maks. średnica kabla

35 mm

Średnica otworów na śruby

5,8 mm

Długość

147 mm

Materiał śruby

Stal nierdzewna (V2A)

Szerokość

58 mm

Nadaje się do modułów

2 x EMC-KT mały

2 x EMC-KT duży

icotek[®]
smart cable management