

# KEL-JUMBO | 可分电缆引入框架

适用于直径达65mm的电缆 / IP54 / UL type 12



KEL-JUMBO电缆引入系统，用于安装直径最大为65mm的电缆，特别适合于电源电缆。

带有柔性膜的创新穿芯设计可弯曲和调整位置，以用于更大和具有刚性的电缆的引入。

我们建议使用标准的开孔工具制作圆形开孔。

建议开孔：电缆直径+15-20%。

扁平橡胶垫圈含在包装盒内。

IP54

UL TYPE  
12

C<sub>RU</sub> US

RIWA

HL3  
EN 45545-2

EN 61373

ECOLAB  
certified

UV  
ISO 4892-2A

RoHS  
compliant

REACH  
COMPLIANCE

Made in  
Germany

## 规格

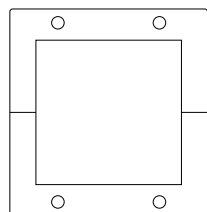
IP防护等级 (EN 60529)	IP54
UL类型等级 (UL 50E)	UL Type 12
材料	聚酰胺
阻燃等级	UL94-V0, 自熄灭
温度	-40 C° 到 140 C°
属性	防震, 防紫外线, 无硅, 不锈 (V2A 型), 无卤
安装形式	用螺钉固定
安装高度	35 mm

## 产品优势

- 安装的电缆直径达到 65 mm
- 可以多角度安装坚硬的电缆
- 系统升级改造和维护变得简单快速
- 按照 EN 62444标准消除电缆所受应力

## 产品类型和尺寸

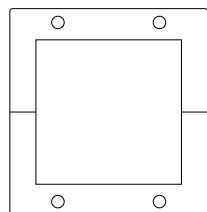
### KEL-JUMBO 1



订货号	<b>42360</b>
EAN	<b>4251269308550</b>
包装单位	<b>1</b>
电缆的数量	<b>1</b>
电缆的最大直径	<b>65 mm</b>
长度	<b>110 mm</b>
宽度	<b>116 mm</b>

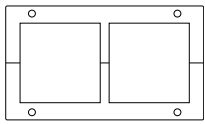
高度	<b>35 mm</b>
安装高度	<b>35 mm</b>
开孔尺寸	<b>78 × 80.5 mm</b>
螺钉孔的数量	<b>4</b>
螺钉的直径	<b>7 mm</b>
螺钉材质	钢, 镀锌
用穿芯安装	<b>1 x KTF</b>

### KEL-JUMBO 1 V2A



订货号	<b>42360.200</b>
EAN	<b>4251269308567</b>
包装单位	<b>1</b>
电缆的数量	<b>1</b>
电缆的最大直径	<b>65 mm</b>
长度	<b>110 mm</b>
宽度	<b>116 mm</b>

高度	<b>35 mm</b>
安装高度	<b>35 mm</b>
开孔尺寸	<b>78 × 80.5 mm</b>
螺钉孔的数量	<b>4</b>
螺钉的直径	<b>7 mm</b>
螺钉材质	不锈钢 V2A
用穿芯安装	<b>1 x KTF</b>

**KEL-JUMBO 2**

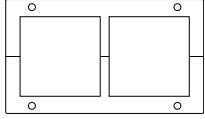
订货号  
EAN  
包装单位  
电缆的数量  
电缆的最大直径  
长度  
宽度

**42350**  
**4251269308536**  
**1**  
**2**  
**65 mm**  
**200 mm**  
**116 mm**

高度  
安装高度  
开孔尺寸  
螺钉孔的数量  
螺钉的直径  
螺钉材质  
用穿芯安装

**35 mm**  
**35 mm**  
**168 × 80.5 mm**  
**4**  
**7 mm**  
钢，镀锌  
**2 x KTF**

---

**KEL-JUMBO 2 V2A**

订货号  
EAN  
包装单位  
电缆的数量  
电缆的最大直径  
长度  
宽度

**42350.200**  
**4251269308543**  
**1**  
**2**  
**65 mm**  
**200 mm**  
**116 mm**

高度  
安装高度  
开孔尺寸  
螺钉孔的数量  
螺钉的直径  
螺钉材质  
用穿芯安装

**35 mm**  
**35 mm**  
**168 × 80.5 mm**  
**4**  
**7 mm**  
不锈钢 V2A  
**2 x KTF**

---

**icotek**<sup>®</sup>  
smart cable management